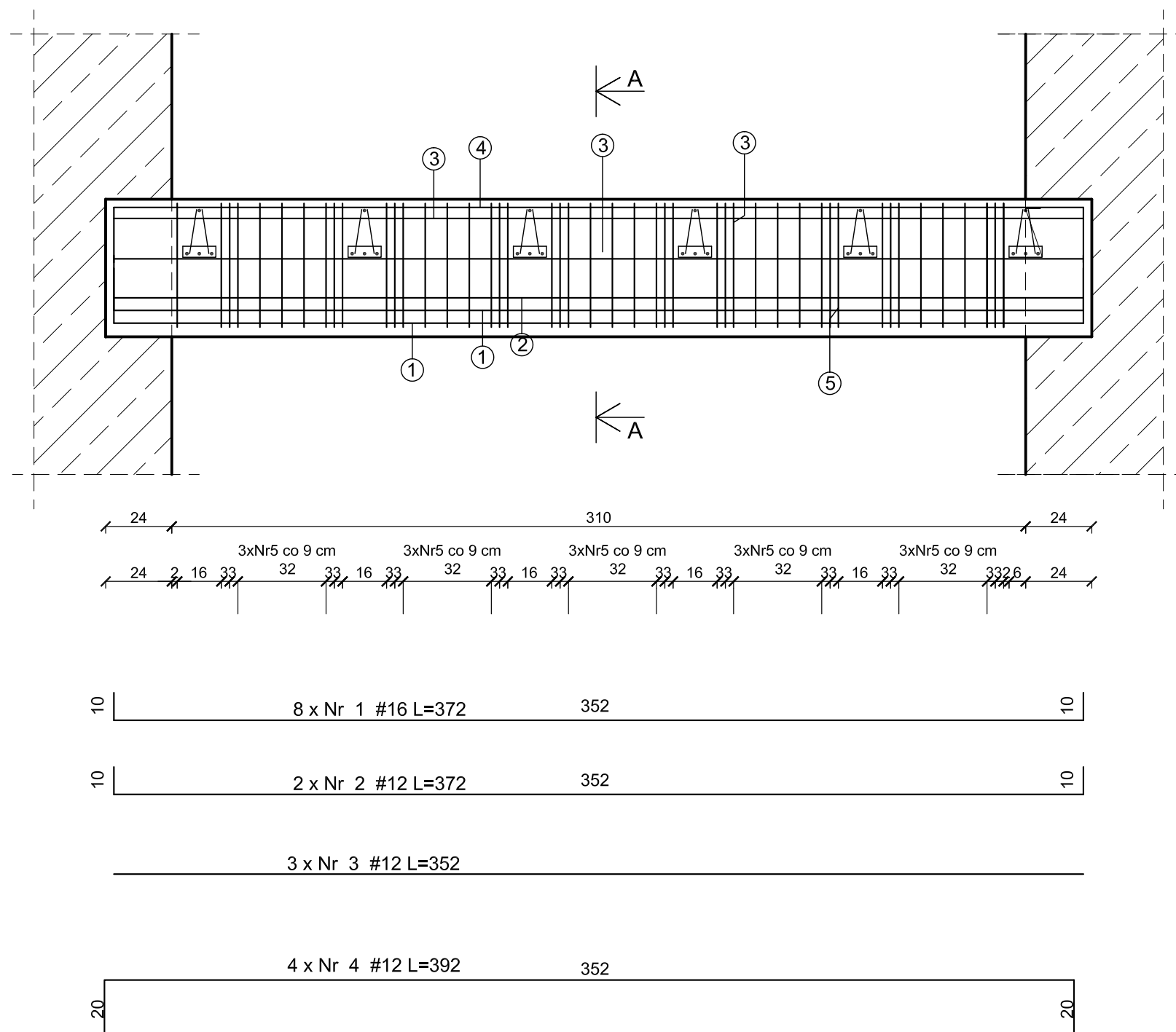
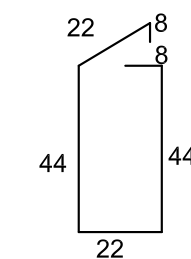
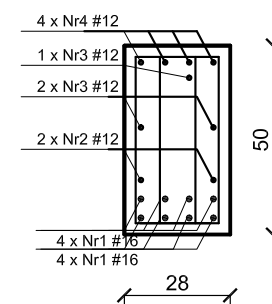


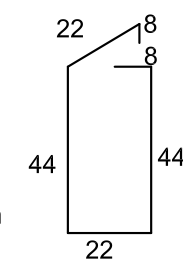
Podciąg P-6 1szt.
28x50cm; hp=+3,13m



A-A



Nr5 Ě8 A | L=148cm



Nr5 Ř8 A | L=148cm

ZESTAWIENIE STALI ZBROJENIOWEJ

POZ.	NR PRĘTA	Ø [mm]	DŁUGOŚĆ [m]	ILOŚĆ			DŁ. ŁĄCZNA [m]		
				PRĘTÓW	x POZ.	RAZEM	A-IIIIN		
							Ø8	Ø12	Ø16
Poz. P-6 – Podciąg – 1 szt.									
P-6	1	16	3,72	8	1	8			29,76
	2	12	3,72	2	1	2		6,74	
	3	12	3,52	3	1	3		10,56	
	4	12	3,92	4	1	4		15,68	
	5	8	1,48	92	1	92	136,16		

DŁUGOŚĆ RAZEM [m]	136,16	32,98	29,76
MASA JEDNOSTKOWA [kg/m]	0,395	0,888	1,59
MASA [kg]	53,78	29,29	47,32
MASA CAŁKOWITA [kg]	130,39		

- 1) Opis kształtu pręta: PN-EN ISO 3766 metoda B (osiowo)
- 2) Opis długości haka: gabarytowy
- 3) Długość pręta L: suma wymiarów osiowych

UWAGI:

1. Beton konstrukcyjny C20/25,
2. Stal zbrojenia głównego A-IIIIN (RB500W), strzemion A-I (St3S).

PODCIĄG P-6

SKALA 1:20

JEDNOSTKA PROJEKTOWA
PRZEDSIĘBIORSTWO BUDOWLANE TEMPUS SP. Z O.O.
LASOĆICE, ul. SZKOLNA 16
64-100 LESZNO
NIP 697-22-25-959
e-mail: tempus@tempus.pl
www.tempus.pl

TEMPUS

INWESTYCJA

ROZBUDOWA Z PRZEBUDOWĄ BUDYNKU SZKOŁY
PODSTAWOWEJ W LASOCICACH- PROJEKT ZAMIENNY

Działka nr 319/8
Lasocice, ul. Szkolna 13

INWESTOR
Gmina Świąciechowa
ul. Ułańska 4
64-115 Świąciechowa

NAZWA RYSUNKU

PODCIĄG P-6

Niniejszy projekt jest chroniony prawem autorskim.
Przedsiębiorstwo Budowlane TEMPUS Sp. z o.o., zgodnie z Ustawą z dnia 4 lutego 1994 r. o prawie autorskim i prawach pokrewnych, zastrzega sobie prawa autorskie i zakazuje bez jego wiedzy i zgody powielania i wykorzystywania tego projektu do celów niezgodnych z jego przeznaczeniem.

PROJEKTANT KONSTRUKCJA	inż. TOMASZ KACZMAREK Uprawnienia nr WKP/0279/PWOK/09 w specjalności konstrukcyjnej	SKALA 1:20
SPRAWDZAJĄCY KONSTRUKCJA	mgr inż. JAKUB RZĘNICZAK Uprawnienia nr 362/82/Io w specjalności konstrukcyjnej	NR RYS. K-15
ASYSTENT	inż. KAJA SPYCHAŁA inż. MACIEJ MASZTALERZ	STRON 48

DATA OPRACOWANIA	
PAŹDZIERNIK 2022	

BRANŻA	
KONSTRUKCJA	